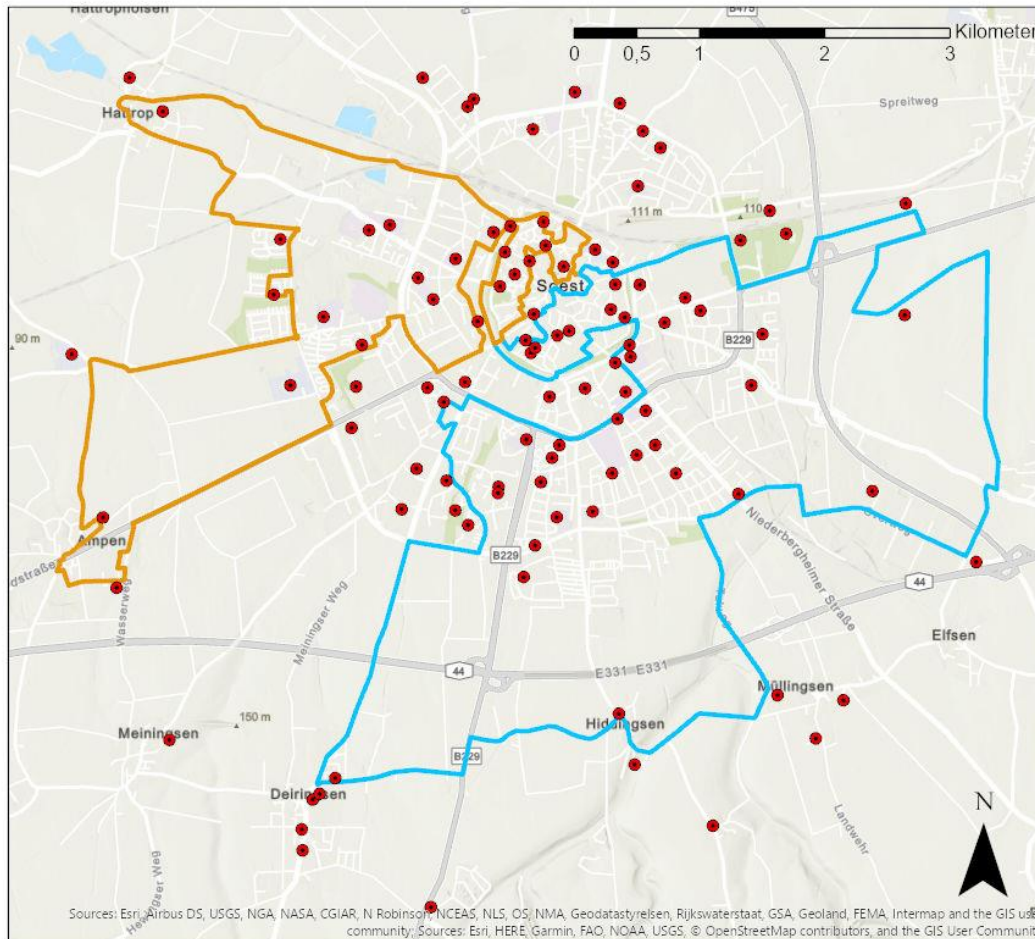




Mobile Messfahrten des DWD im Juni 2021 in Soest

Profilmessfahrten



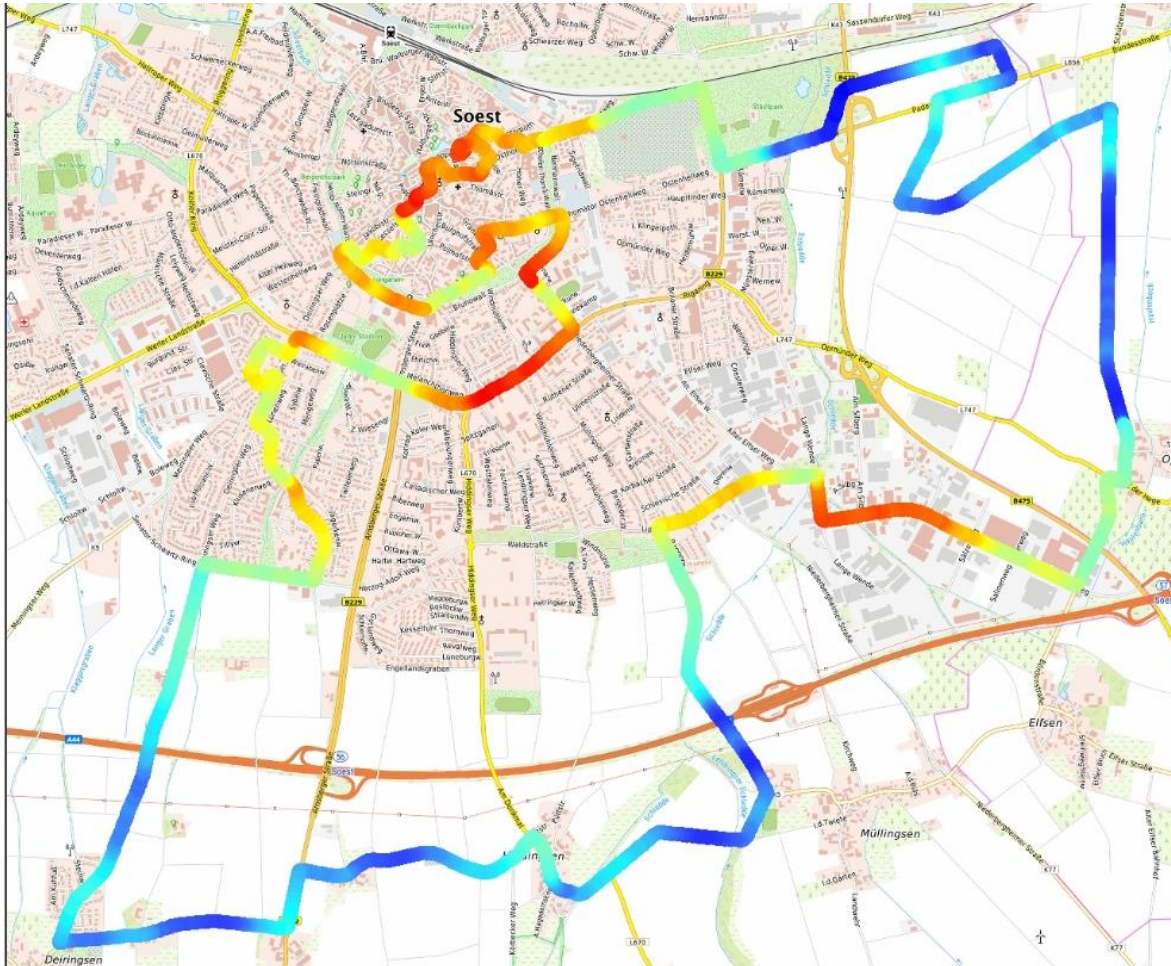
Legende

- Mess-Standorte
- Route_Ost (26,909 km)
- Route_West (22,039 km)

Sources: Esri, Airbus DS, USGS, NGA, NASA, CGIAR, N Robinson, NCEAS, NLS, OS, NMA, Geodatastyrelsen, Rijkswaterstaat, GSA, Geoland, FEMA, Intermap and the GIS User Community; Sources: Esri, HERE, Garmin, FAO, NOAA, USGS, © OpenStreetMap contributors, and the GIS User Community



Profilmessfahrten



Ostroute

16.06.2021

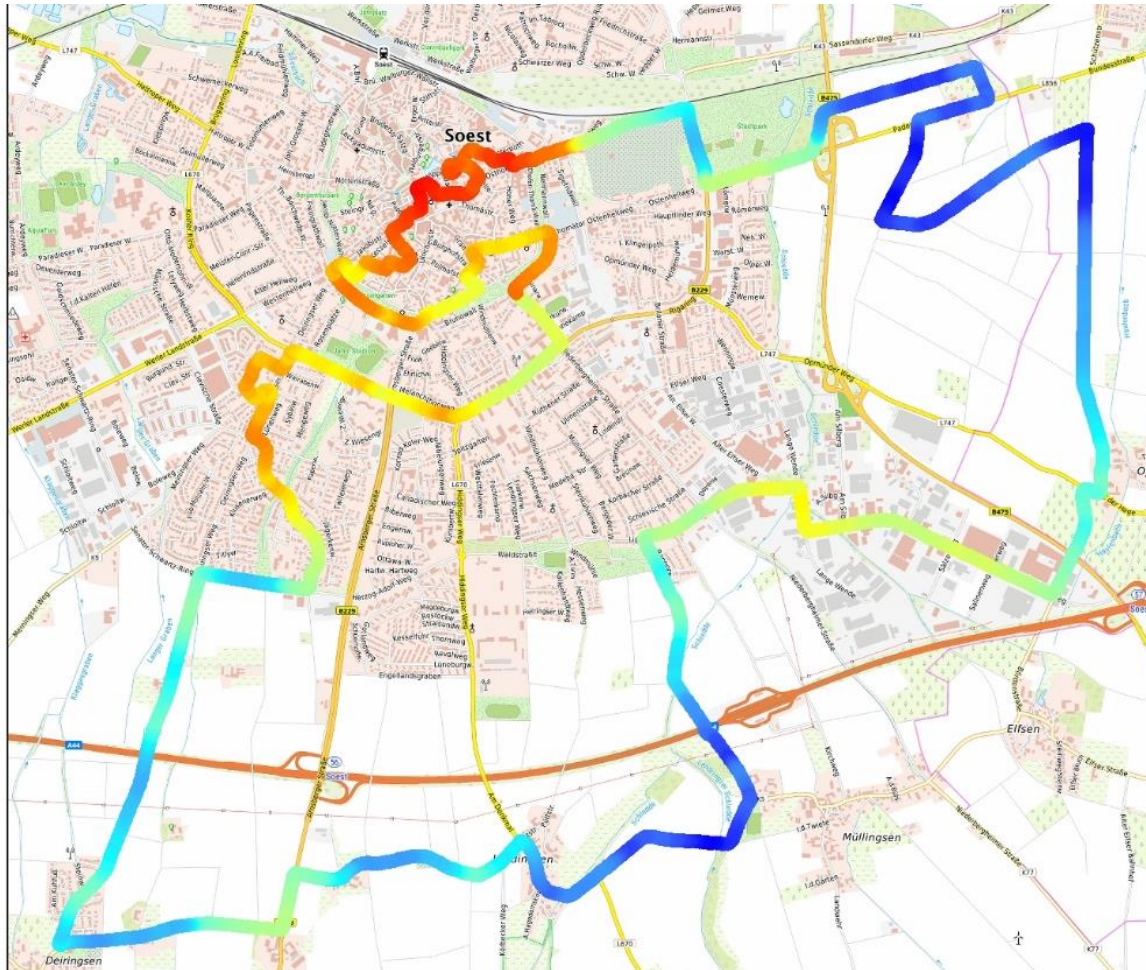
16:04 – 17:09 UTC

Windrichtung: S – SW

Gut sichtbar:

- Kaltluftgebiete
- Frischluftschneisen
- warme Bereiche nahe Hauptstraßen und bei dichter Bebauung

Profilmessfahrten



Ostroute

16.06.2021

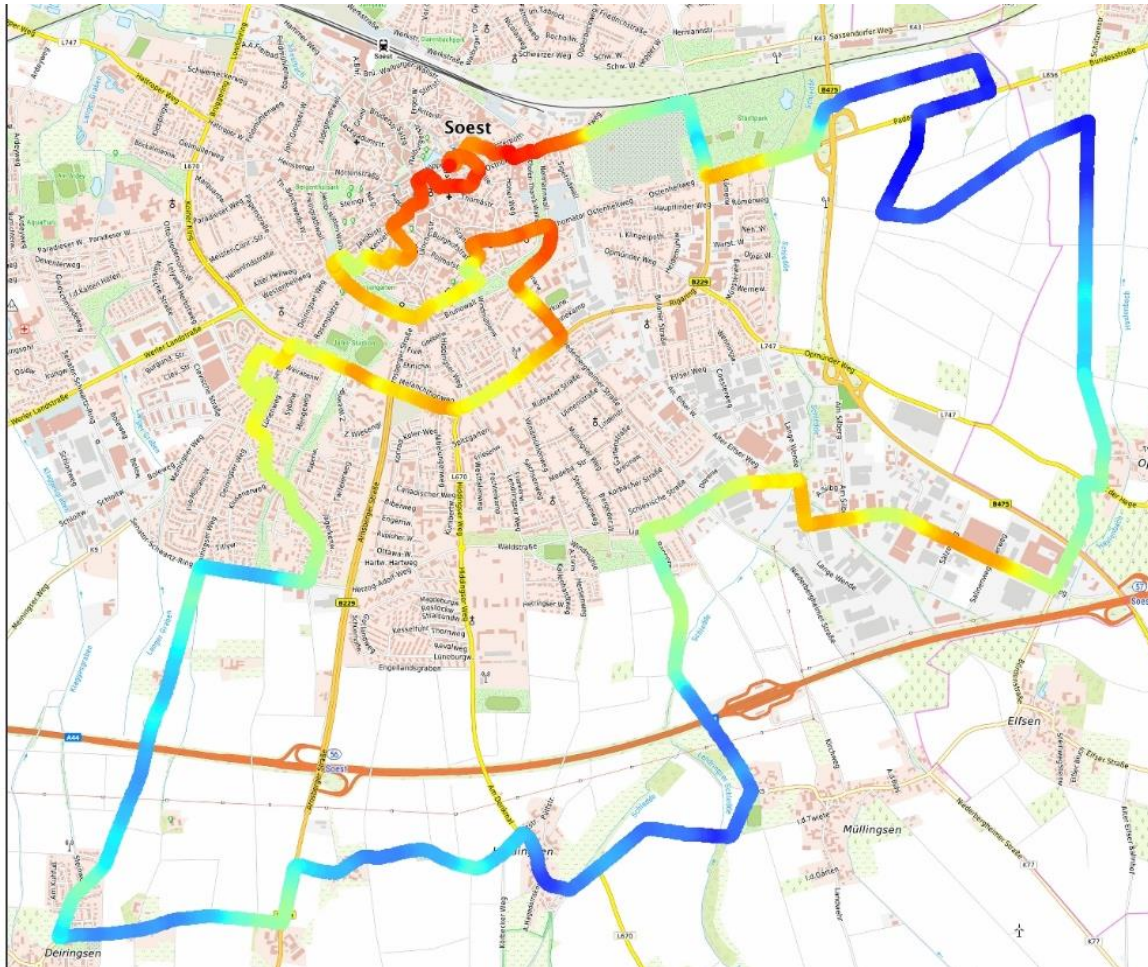
20:55 – 21:57 UTC

Windrichtung: SO – S

Gut sichtbar:

- Stadt kühlt von außen nach innen aus
- Innenstadtbereich: mehr „Leben“, daher wärmer

Profilmessfahrten

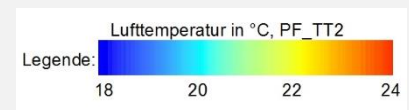


Ostroute
17.06.2021
01:45 – 03:02 UTC

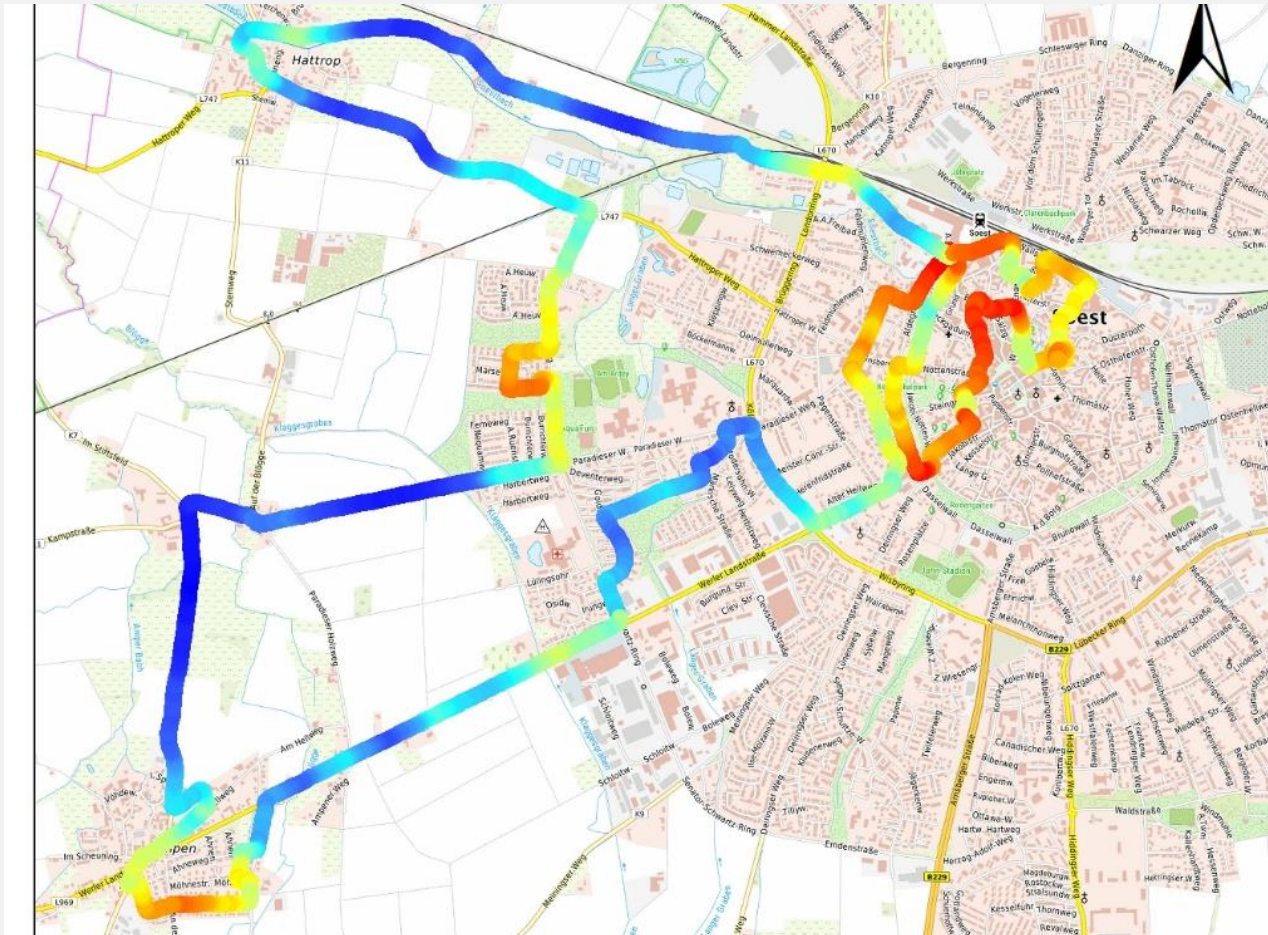
Windrichtung: SO – S

Gut sichtbar:

- Im Industriegebiet (SO) verringert sich die Temperatur nur sehr langsam



Profilmessfahrten



Westroute

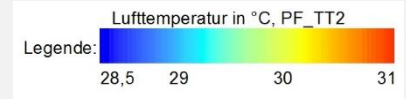
16.06.2021

14:54 – 15:53 UTC

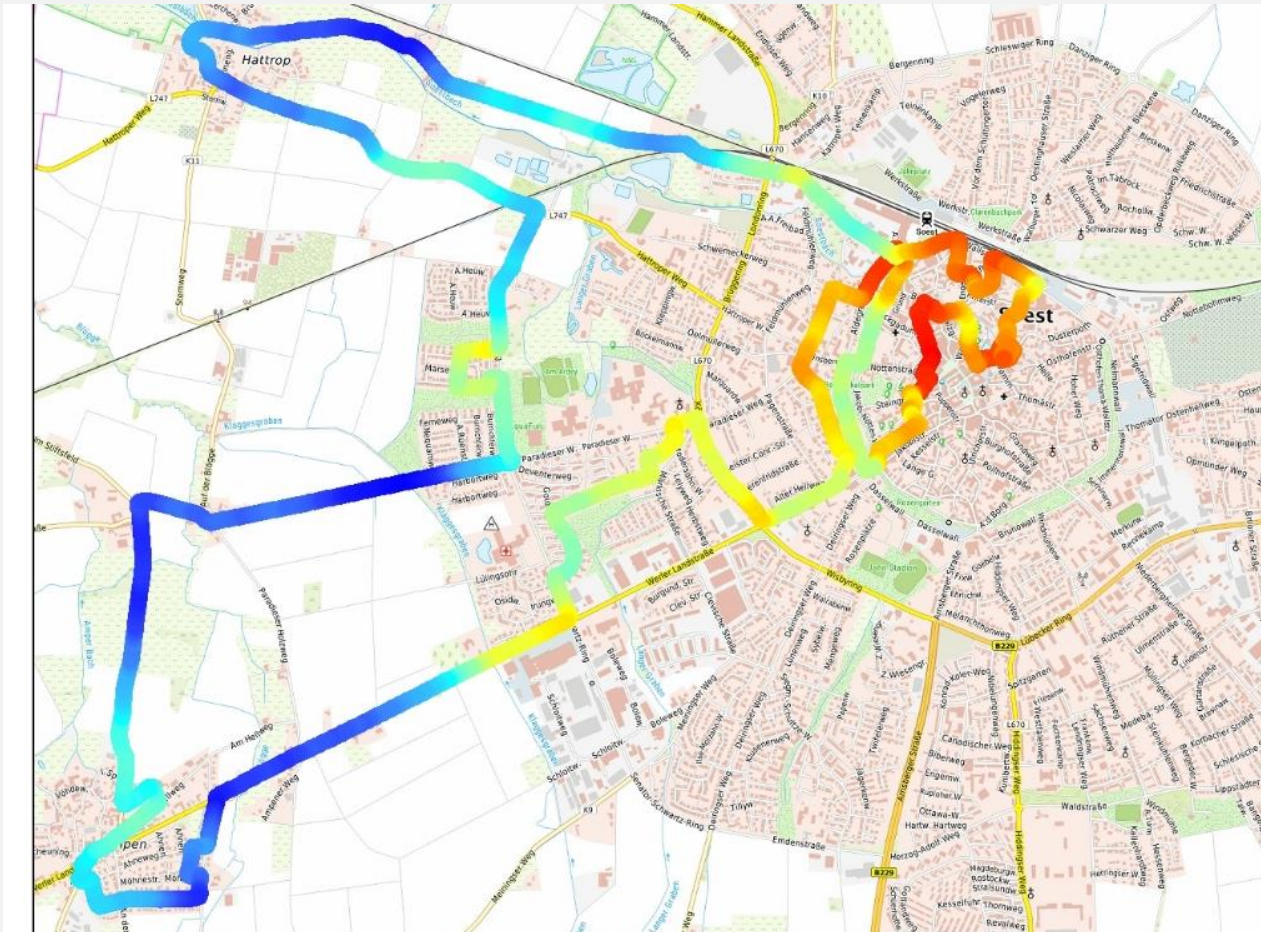
Windrichtung: NW – W

Gut sichtbar:

- Außenbereiche und Straßen in Parknähe → kalt
- Innenstadt und dicht besiedelte Bereiche → warm



Profilmessfahrten



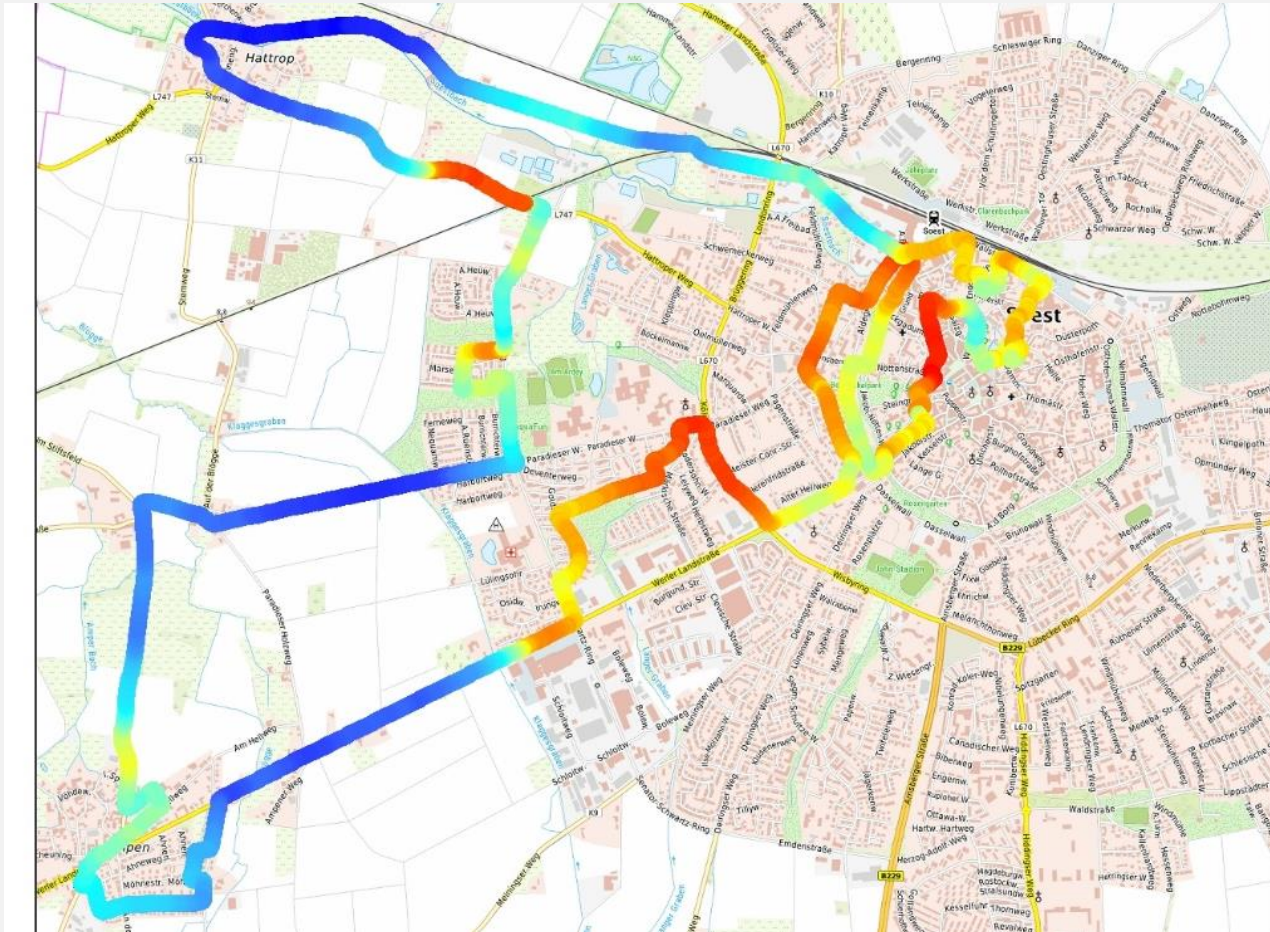
Westroute
16.06.2021
19:49 – 20:47 UTC

Windrichtung: SO

Gut sichtbar:

- Außenbereiche kühlen schnell aus
- Innenstadtbereich speichert die Wärme länger

Profilmessfahrten



Westroute

17.06.2021

00:44 – 01:37 UTC

Windrichtung: SO – S

Gut sichtbar:

- Rote Bereiche sind innerhalb der vergangenen vier Stunden kaum abgekühlt

